

МАЛИНОВАЯ СЛОБОДА

СОЦИО-КУЛЬТУРНЫЕ ДАННЫЕ

ГЕОГРАФИЧЕСКИЙ КОНТЕКСТ



← 30 мин. доступность
Нижний Новгород

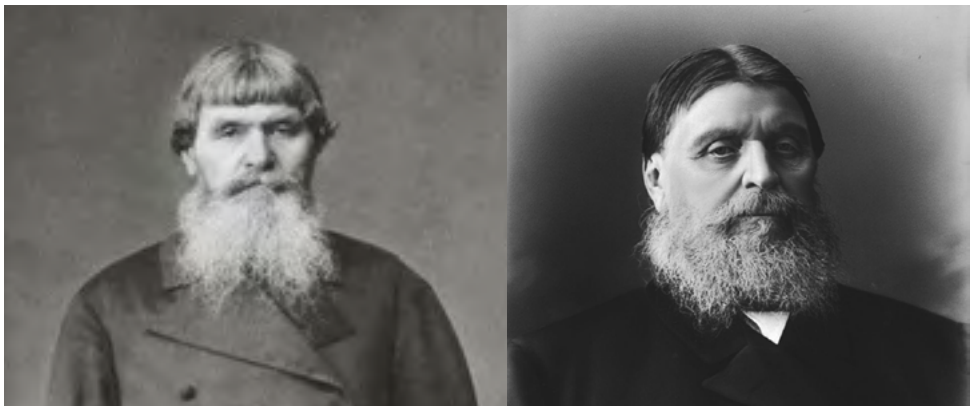
ФИЛИППОВСКОЕ
население
151 человек



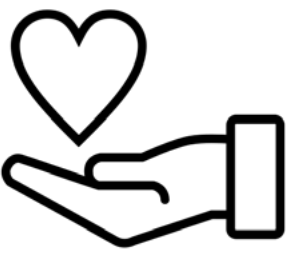
Территория в непосредственной близости от Малиновой слободы непосредственно связана со старообрядчеством и династией Бугровых.

ИСТОРИЧЕСКИЕ СМЫСЛЫ МЕСТА

ПРЕДПРИНИМАТЕЛЬСТВО



БЛАГОТВОРИТЕЛЬНОСТЬ



ЛЕС

МУКА

РОДИНА ДИНАСТИИ БУГРОВЫХ

БОГОДЕЛЬНЯ

ШКОЛА

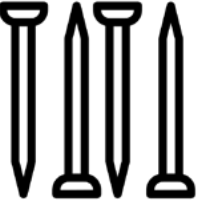


ВАЛЯЛЬНОЕ
ДЕЛО

ГВОЗДИ

СТАРООБРЯДЧЕСТВО

ХРАМ



МАЛИНОВСКИЙ
СКИТ

ДЕРЕВЯННАЯ ПОСУДА

АРХИТЕКТУРА

Заволжские леса традиционно были прибежищем для старообрядческих общин, к которым принадлежало и семейство Бугровых. Старообрядцы всегда отличались трудолюбием, отсутствием вредных привычек и своим особым укладом жизни, который местами сохранился и до наших дней. Именно отсюда пошла династия Бугровых, а в деревне Попово до сих пор проживают родственники Бугровых по женской линии.

Исторически связаны были деревни Филипповское, Белкино, Попово, Дерябино, Тюрино, Ситниково, Кантаурово, Зуево. В настоящее время некоторые естественные (производственные и географические) связи разорваны в силу разных причин. Однако бугровское наследие и прошлое территорий продолжает соединять их на историческом и культурном уровне.

СТАРООБРЯДЧЕСКИЕ МЕСТА

Источники сообщают, что старообрядцы начали активно заселять эти места в середине 18 века. Мотивом для этого являлись не только очередные гонения на старообрядцев, возможность **спрятаться в непроходимых лесах**, но и существование здесь **Малиновского скита**.

В результате деревни Филипповское, Белкино, Попово, Дерябино, Ситниково, Зуево стали местом проживания старообрядцев, а экономическим центром территории стало село Кантаурово, которое находилось на оживленной дороге Заволжья, собирало еженедельные базары и ежегодную ярмарку.

Со старообрядчеством были связаны и **названия деревень**. Филипповцами называли старообрядцев беглопоповского толка, отсюда название деревни **«Филипповское»**. **Попово** (деревня Поповая) якобы получила свое название из-за беглых старообрядческих священников, которые здесь прятались.

Малиновый скит по неуточненным данным появился в начале 18 века. В 1853 году он был разорён, но вскоре восстановлен, в том числе и благодаря стараниям Н.А. Бугрова. Современники отмечают **порядок** в скиту и его хорошую организацию. Купец приложил много сил для поддержания старообрядческих общин Заволжья и скитов.

Старообрядческие деревни исторически отличала не только **закрытость**, но и особый порядок взаимодействия, совместное решение общих вопросов на основе **справедливого распределения ресурсов**, четкого соблюдения общих договоренностей и **правил**.



ВИЗУАЛЬНЫЕ ПАТТЕРНЫ СТАРООБРЯДЧЕСКОЙ КУЛЬТУРЫ



ДИНАСТИЯ БУГРОВЫХ. СВЯЗЬ С МЕСТОМ



История династии неразрывно связана с Попово. И хотя основная деятельность купцов проходила в Нижнем Новгороде, с исторической родиной их соединяли деловые и духовные интересы. До конца XIX в Попове располагался дом Бугровых, долгое время купцы были приписаны к **деревне**, хотя проживали уже больше в Нижнем и имели серьезное влияние на жизнь большого **города**. Деловые интересы Бугровых на Линде были связаны с **мельничным делом, валяльным промыслом, железорезательным производством**. Позже купцы обзавелись здесь **лесным хозяйством**, которое велось по особым **правилам и принципам**, здесь располагалась **агрономическая станция** для более успешного ведения сельскохозяйственных работ на близлежащих полях. Во всем, чем бы ни занимались купцы, они применяли самые **передовые технологии** своего времени, быстро перестраивали хозяйство на новые рельсы. В делах соблюдался **неукоснительный порядок**, высокая **организация труда, бережное отношение** к людям и природе. В вопросах духовных наибольшее влияние на территорию оказал Н.А. Бугров. Именно здесь, на своей малой родине, он поддерживает **старую веру**, выстраивая своего рода **старообрядческий центр**. За 20 лет здесь появились старообрядческая школа с общежитием и молельной, богодельня и храм Малиновского скита. Причем для строительства зданий в деревнях он нанимал **лучших нижегородских архитекторов**, использовал **качественные местные материалы**. Так кирпичи для построек производятся в Филипповском и в Попово из местной красной глины местными крестьянами.

БЛАГОТВОРИТЕЛЬНОСТЬ



Будучи очень скромными в быту Бугровы слыли самыми крупными благотворителями в Нижнем Новгороде. Особенно преуспел в этом Н.А. Бугров известный своей заботой о малоимущих слоях населения.

Традиция эта продолжилась и загородом. Только здесь, вдали от пристального внимания властей, внимание Бугрова было направлено в большей степени на своих братьев по вере.

В первую очередь Николай Александрович всегда помогал своим односельчанам: работой, деньгами на свадьбу, дом или на развитие собственного дела. Используя все свое влияние и уважение на самом высоком уровне, Бугров в период Александровской реакции всеми правдами и неправдами добивается строительства школы с общежитием и молельной для старообрядческих детей на месте собственного дома в Попово.

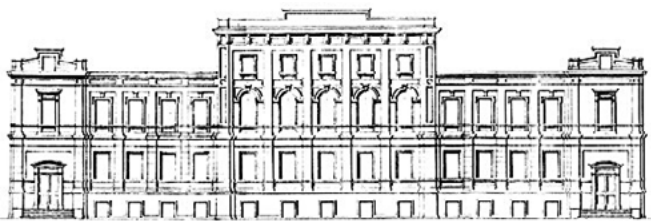
В школе обучалось до 400 детей единоверцев Бугрова из окрестных деревень.

РИСУНОК ВРЕМЕНИ. АРХИТЕКТУРА

АРХИТЕКТОР ФРЕЛИХ

Николай Адамович – был признан одним из лучших нижегородских архитекторов своего времени. Он окончил институт корпуса путей сообщения в Санкт-Петербурге. Молодым 19-летним специалистом в 1849 году прибыл в Нижний Новгород навсегда связал с ним свою дальнейшую жизнь, прожив здесь более полувека.

Является автором ряда проектов и построек в Нижнем: Александровской богадельни, Вдовьего дома Бугровых и Блиновых, Мариинского института и многих других, о которых можно сказать: «здания по наружной архитектуре есть лучшее во всем городе».



АРХИТЕКТОР ВЕШНЯКОВ

После окончания академии художеств прибыл в Н. Новгород в 1902 году, был принят на должность третьего городского архитектора. В 1911 - 1913 года на Н.-Волжской набережной Вешняков проектирует канцелярию судоходной дистанции и амбулаторию волжских рабочих. В эти же года он возводит с элементами модерна здание городского имени М. Ломоносова.



ЗАКАЗЧИК И АРХИТЕКТОР



Современники отмечают: «Познания **Н.А. Фрелиха** в технике... имеют заслуженную известность». О нем говорят: «С таким человеком можно работать и строиться. **Дай бог всем так строиться и все здания будут хороши...**».

Основательность, добротность, красота – вот что отличает постройки Н. А. Фрелиха. Наверное, поэтому он имеет такие крепкие связи с династией промышленников Бугровых. Н. А Бугров, будучи человеком практичным, стался иметь в своих делах помощников надежных и постоянных. Не случайно **Фрелих был постоянным автором, архитектурно воплощавшим идеи Бугрова.** И был им глубоко уважаем и почитаем.



АРХИТЕКТУРНЫЕ ОСОБЕННОСТИ МЕСТА



ЭКЛЕКТИКА

Эклектика представлена неорусским стилем собора Малиновского скита, а также «кирпичным стилем» богодельни.



РАЦИОНАЛЬНЫЙ МОДЕРН

Комплекс в селе Попово продложает тему применения на фасадах **кирпича** в чистом виде.

городская архитектура



Ориентация построек исходя из видовых характеристик окружающей местности.

РАЦИОНАЛЬНОСТЬ

ОРГАНИЧНОСТЬ

ВЫСОКОЕ КАЧЕСТВО СТРОИТЕЛЬСТВА

ВНИМАНИЕ К ЛАНДШАФТУ

ОСНОВАТЕЛЬНОСТЬ

Сочетание городской архитектуры высокого уровня и деревенского контекста места формирует уникальность территории.

деревенская архитектура



Разнообразие стилей, **эkleктичность** и богатство резной отделки, обилие растительных орнаментов. Прослеживается связь со старообрядческими паттернами.



«Вся застройка деревни издавна проводилась поповскими крестьянами не произвольно, где попало, а равномерно, рядами, цпо всей длине бугра -деревни».

МЕСТНАЯ ТРАДИЦИОННАЯ ДЕЯТЕЛЬНОСТЬ. УСЛОВНО УНИКАЛЬНЫЕ ПРОМЫСЛЫ И ПРОИЗВОДСТВА

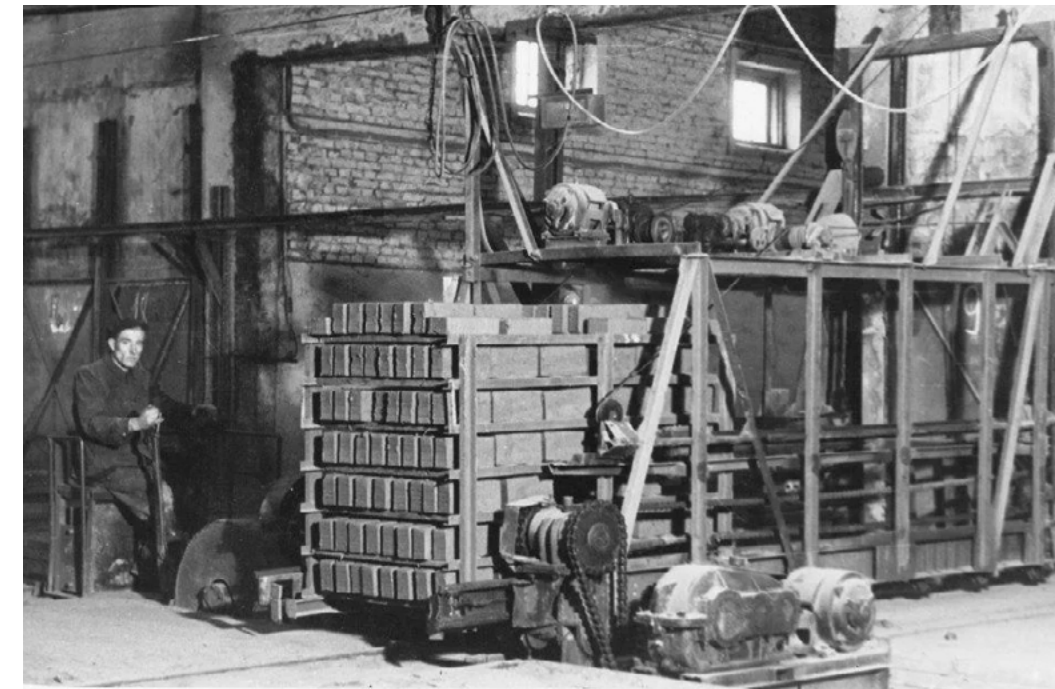
МЕЛЬНИЧНОЕ ДЕЛО



ВАЛЯЛЬНЫЙ ПРОМЫСЕЛ



КИРПИЧНЫЙ ЗАВОД



МЕСТНАЯ ТРАДИЦИОННАЯ ДЕЯТЕЛЬНОСТЬ

ТОКАРНЫЙ ПРОМЫСЕЛ



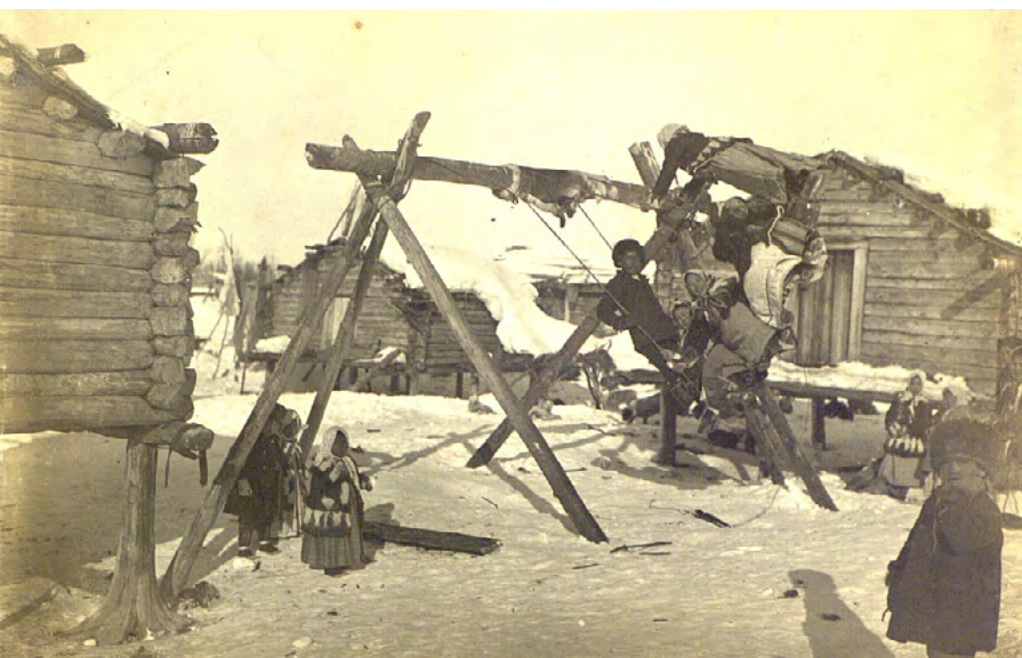
ТКАЧЕСТВО



ИЗГОТОВЛЕНИЕ ПОСУДЫ



ДЕРЕВЕНСКИЕ РАЗВЛЕЧЕНИЯ

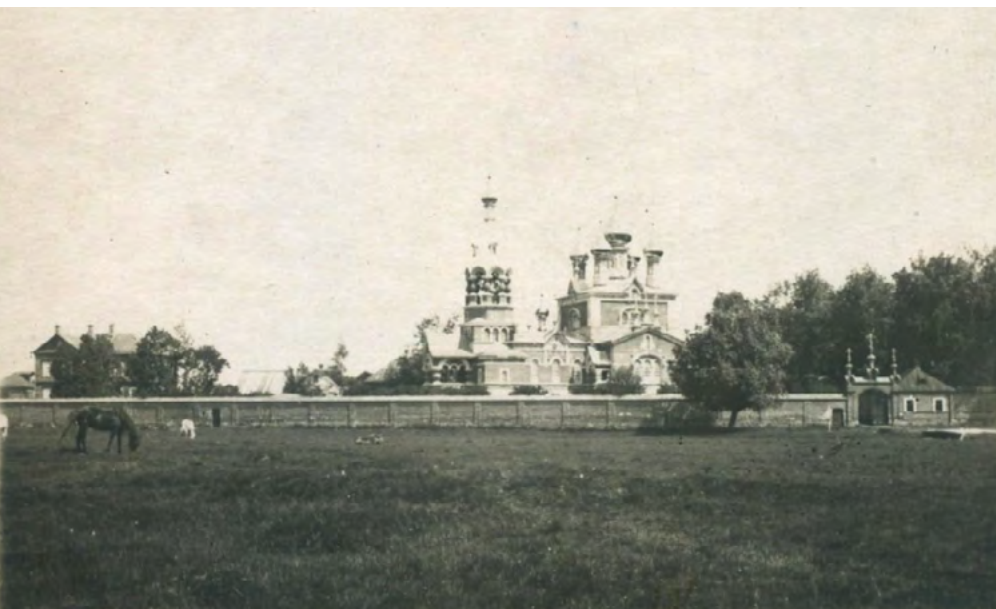


МАЛИНОВАЯ СЛОБОДА

АНАЛИЗ ТЕРРИТОРИИ



РЕТРОСПЕКТИВА ТЕРРИТОРИИ



Запутанным выглядит вопрос возникновения богодельни. Судя по всему, развитие Малиновского скита и новые постройки в нем Бугров выдает за строительство **богодельни на 40 женщин**. Однако возникла она там или нет – не совсем понятно. Но богодельня, тем не менее появилась, только позже (1899– 1902) на окраине деревни Филипповское, и рассчитана была **на 100 человек: мужчин и женщин**.

Строительство храма в Малиновском скиту (1908–1911) завершило укрепление старообрядческих общин на реке Линда.

Бугров брал на себя не только расходы на строительство, но и содержание всех благотворительных учреждений, которое осуществлялось за счет процентов с несгораемых капиталов.

В советское время на этой территории располагался **санаторий «Филипповка»**, а во время Великой Отечественной войны был размещен **военный госпиталь**.

АРХИТЕКТУРНО-ЛАНДШАФТНЫЙ АНАЛИЗ

участок полностью исключенный из пространственной системы территории

группы зеленых насаждений

полностью открытое свободное пространство

открытое пространство с искусственным котлованом

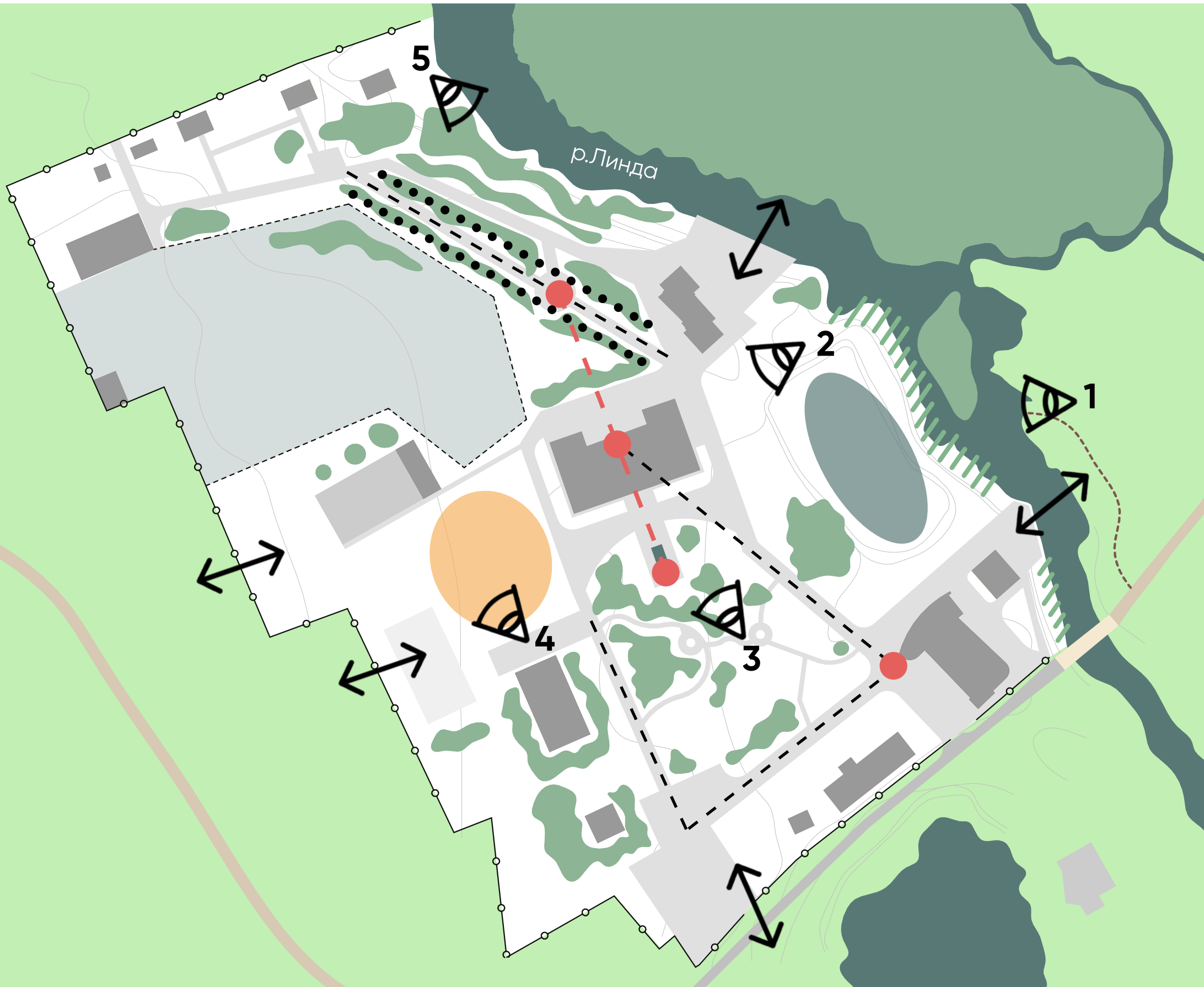
аллея

растительность вдоль берега, создающая визуальную преграду

планировочные оси

основные планировочные узлы территории

наибольшая визуальная проницаемость территории



СУЩЕСТВУЮЩИЕ СЦЕНАРИИ ИСПОЛЬЗОВАНИЯ ТЕРРИТОРИИ

- размещение гостей
- обслуживание гостей
- аренда отдельных объектов для отдыха
- техническое обслуживание территории

-  рецепция
-  номера
-  ресторан
-  площадки для мероприятий
-  бассейн и хаммам
-  прогулки и фото
-  конюшня
-  павлины
-  спорт
-  парковка
-  фотосессии
-  аренда домов для отдыха
-  заброшенная стройка
-  пляж
-  барбекю
-  баня
-  игровая площадка
-  аренда спорт оборудования
-  проведение свадебных торжеств
-  караоке
-  бильярд
-  фитнес-клуб
-  творческая мастерская



SWOT-АНАЛИЗ ТЕРРИТОРИИ

внешнее

ВОЗМОЖНОСТИ

Идеальное расстояние по отношению к городу и основным транспортным узлам с точки зрения доступности и тишины

Хорошее состояние подъездных путей

Возможности для развития:

- сети прогулочных маршрутов (пешеходных, велосипедных, лыжных и др.)
- водных путешествий (байдарки, рафты, сапсерфинг)

Нераскрытый туристический потенциал места

Неиспользованный потенциал для развития событийной программы

угрозы

Ограниченность туристических возможностей из-за закрытости старообрядческой культуры и риска выхолащивания ее

Неравномерный гостевой трафик в течении года

Проблемы с квалифицированными кадрами

Сложность обустройства прилегающих территорий из-за маргинализации местного населения

Контраст между базой отдыха и деревней: социальный, пространственный и архитектурный

внутреннее

сильные стороны

Богатая история места

Связь с самобытной старообрядческой династией купцов Бугровых

Историческая архитектура высокого уровня

Атмосферность места

Разнообразие ландшафта местности

Наличие реки (купание, путешествия, созерцание)

Наличие конного клуба

слабые стороны

Отсутствие смысловой и визуальной концепции, соответствующей месту

Отсутствие продуманных визуальных связей между различными частями территории

Незаконченная и нарушенная планировочная система

Наличие участков, исключенных из активной жизни территории

Отсутствие необходимого разнообразия досуговых сценариев для разных возрастных групп

ОСНОВНЫЕ ГИПОТЕЗЫ РАЗВИТИЯ ТЕРРИТОРИИ МАЛИНОВОЙ СЛОБОДЫ

- Клуб может быть местом, где отдых понимается как смена деятельности, и включает элементы обучения, творчества, познавательной деятельности и созидания.
- Создать экосистему внутри и вокруг клуба, которая бы имела несколько направлений развития: приключения (путешествия и экскурсии по реке и по местности) мастерские по обучению и изготовлению различных предметов ручного труда, характерных для данной местности элементы агротуризма
- Сконструировать различные продукты из элементов экосистемы, от индивидуальных до групповых.
- Внедрить новые форматы отдыха в различных ценовых сегментах.
- Создать возможности для развития событийного и гастрономического туризма.
- Общее стилевое решение территории может базироваться на сочетании идей общественного сада эпохи модерна и деревенской эстетики. В тоже время стоит задача создать уникальное и современное пространство для отдыха.
- Более четкое выделить общественные и приватные зоны.
- Необходимо подчеркнуть реку ландшафтными и планировочными решениями, как главную природную доминанту территории.
- Выстроить связи с другими территориями Попово, Белкино, Малиновский скит. (маршруты, навигация)



ПРЕДЛАГАЕМЫЕ НОВЫЕ СЦЕНАРИИ МАЛИНОВОЙ СЛОБОДЫ

ПРИКЛЮЧЕНИЯ И ПУТЕШЕСТВИЯ

«Бугровский миллион» квест-маршрут по территории, основанный на истории места

Объекты: загадки и головоломки

Путешествия по реке (рафты, байдарки, сапсерфинг)

Велопрогулки по окрестным деревням

Лыжные прогулки (расширение сети трасс)

МАСТЕРСКИЕ И КРАФТ

Валяние

Ткачество

Вышивка

Токарное дело

Изготовление деревянной посуды и игрушек

Выпечка хлеба

Гончарная и керамическая мастерская

АГРОТУРИЗМ И ЭКОЛОГИЯ

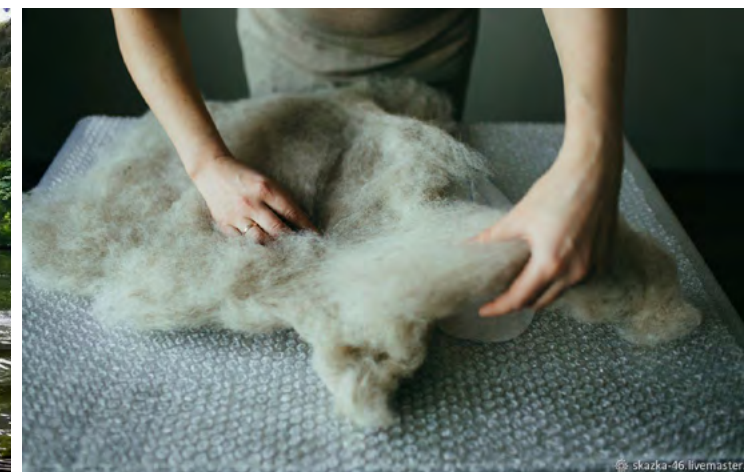
Мини-ферма

Создание плодового сада с последующим производством «местных» напитков и сладостей

Огород с неприхотливыми культурами

Экскурсии на сельскохозяйственные объекты

Приложение «Малиновая слобода», объединяющая весь спектр услуг, доступных для гостей клуба, в котором будет возможность получать местную валюту за: выполнение заданий, связанных с уходом за территорией или животными, пользование платными услугами клуба, успешное прохождение квестов и приключений



ГИПОТЕЗЫ ДЛЯ СОБЫТИЙНОЙ ПРОГРАММЫ

- тематические смены для овладения ремеслами
- приключенческие программы, сочетающие разные виды путешествий
- гастрономические туры и праздники
- использование местных традиций для формирования событийной программы (гусиные бои, фестиваль пасхальных качелей, фестиваль самогона, сезонные тематические ярмарки, мистические выходные)
- благотворительные мероприятия для детей с отклонениями в развитии

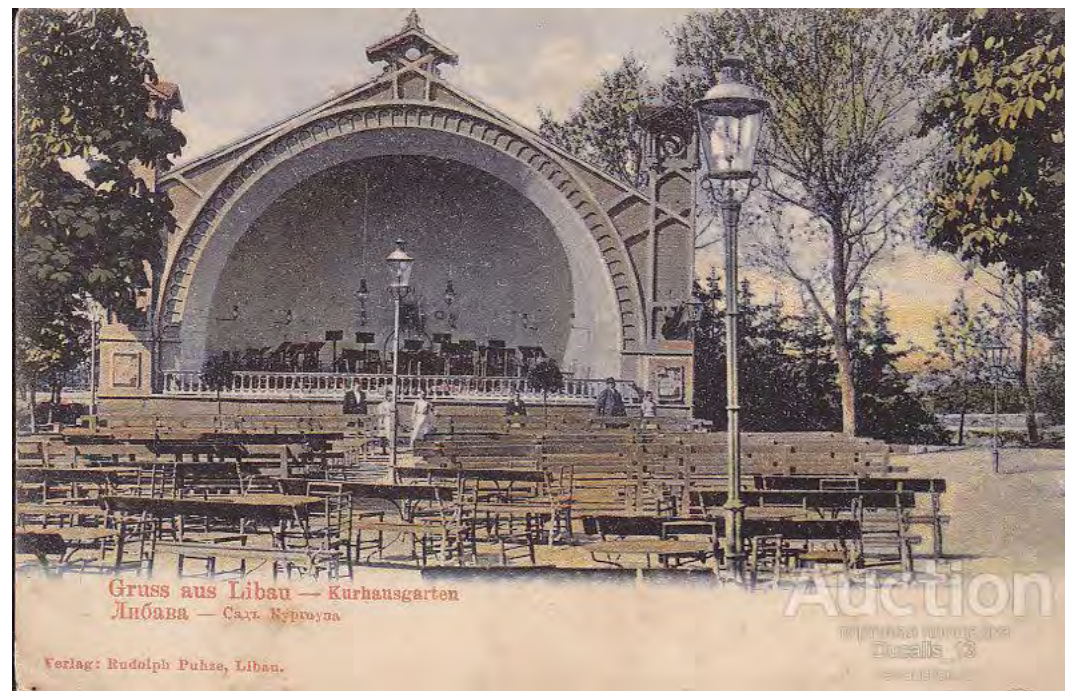
ОБЩЕСТВЕННЫЕ САДЫ ЭПОХИ МОДЕРНА



Ессентуки Бюветъ Источника № 18 й 2 й и Грелка.



Ессентуки.
Новый источникъ



Gruss aus Libau — Kurhausgarten
Либав — Сади Курхуза

Verlag: Rudolph Puhse, Libau.



СКАМЕЙКИ, ПЕРГОЛЫ, ОСВЕЩЕНИЕ



ПЛАНИРОВОЧНЫЕ РЕШЕНИЯ

ВЕДОМОСТЬ ЧЕРТЕЖЕЙ РАЗДЕРАПЗУ

ЛИСТ	НАИМЕНОВАНИЕ	ПРИМЕЧАНИЕ
01	Общие данные	
02	Ситуационный план	
03	Схема планировочной организации земельного участка	
04	Ведомость малых архитектурных форм	
05	Схема планировочной организации земельного участка с указанием видов	
06	Видовая точка 1	
07	Видовая точка 2	
08	Видовая точка 3	

ОБЩИЕ ДАННЫЕ

1.Характеристика земельного участка

Территория проектирования расположена в северо-восточной части деревни Филипповское Борского района Нижегородской области. Участок условно поделен на две части. В первой части находится территория загородного клуба Малиновая слобода. Эта территория с запада и юга ограничена деревней Филипповское, с востока рекой Линда. Вторая часть -это территория, куда планируется расширение загородного клуба, она находится на острове, образованном протоками р. Линда и примыкает к первой части.

2.Обоснование границ санитарно-защитных зон

Весь участок проектирования находится в пределах -зоны санитарной охраны (II пояс) водоисточника (р. Волга) для водопроводной станции ПАО "Завод "Красное Сормово"
Большая часть участка проектирования попадает в защитную зону объекта культурного наследия регионального значения "Богадельня для старообрядцев, построенная на средства Н.А. Бугрова" (д. Филипповское). Исключение составляет только небольшой участок в северной зоне части 2. Полная реализация настоящего проекта возможна только при условии уменьшения этой защитной зоны на основании проекта зоны охраны объекта культурного наследия.

По участку проектирования проходит охранная зона объекта электросетевого хозяйства-воздушной линии электропередачи ВЛ-10 кВ №1002 ПС "Каликино" (Борский район)

К береговым линиям р. Линда примыкают водоохранные зоны

Сведения о зонах с особыми условиями использования территории представлены Государственной информационной системой обеспечения градостроительной деятельности (ГИСОГД НО) Официальный сайт: <https://gisogdno.ru/>

3.Обоснование планировочной организации земельного участка в соответствии с градостроительным и техническим регламентами либо документами об использовании земельного участка (если на земельный участок не распространяется действие градостроительного регламента или в отношении него не устанавливается градостроительный регламент)

В соответствии с местными нормативами градостроительного проектирования городского округа город Бор Нижегородской области размер земельного участка для домов отдыха должен составлять 120 м2 на 1 место. Количество проживающих в загородном клубе Малиновая Слобода при реализации этого проекта планируется довести до 150 человек. Площадь территории будет составлять 95174,65 м2. На 1 отдыхающего будет приходиться 634,5 м2 площади участка, что соответствует местным нормативам.

4.Техико-экономические показатели земельного участка предоставленного для размещения объекта капитального строительства:

Площадь участка	- 95174,65 м2
Площадь под зданиями, стоящими непосредственно на поверхности земли	- 7422,2 м2
Площадь покрытий проездов и хозяйственных площадок	- 9377,1 м2
Площадь твердых покрытий тротуаров и площадок отдыха	- 8541,7 м2
Площадь озеленения	- 69833,65 м2
Процент озеленения	- 73,4%

5.Обоснование решений по инженерной подготовке территории, в том числе решений по инженерной защите территории и объектов капитального строительства от последствий опасных геологических процессов, паводковых, поверхностных и грунтовых вод

В целях обеспечения инженерной подготовки и защиты территории соблюдено максимальное сохранение природного рельефа с обеспечением системы отвода поверхностных вод; минимальная плотность сети подземных инженерных сетей и равномерное их размещение по площади.

6. Описание организации рельефа вертикальной планировкой

Вертикальная планировка территории максимально приближена к существующему природному рельефу и выполнена с учетом обеспечения нормативных продольных и поперечных уклонов дорог и проездов.

7. Описание решений по благоустройству территории

На участке проектирования предусмотрено мощение брусчаткой проездов, хозяйственных площадок и тротуаров ; мощение спортивной и детской площадок резиновым покрытием ; установка малых архитектурных форм.

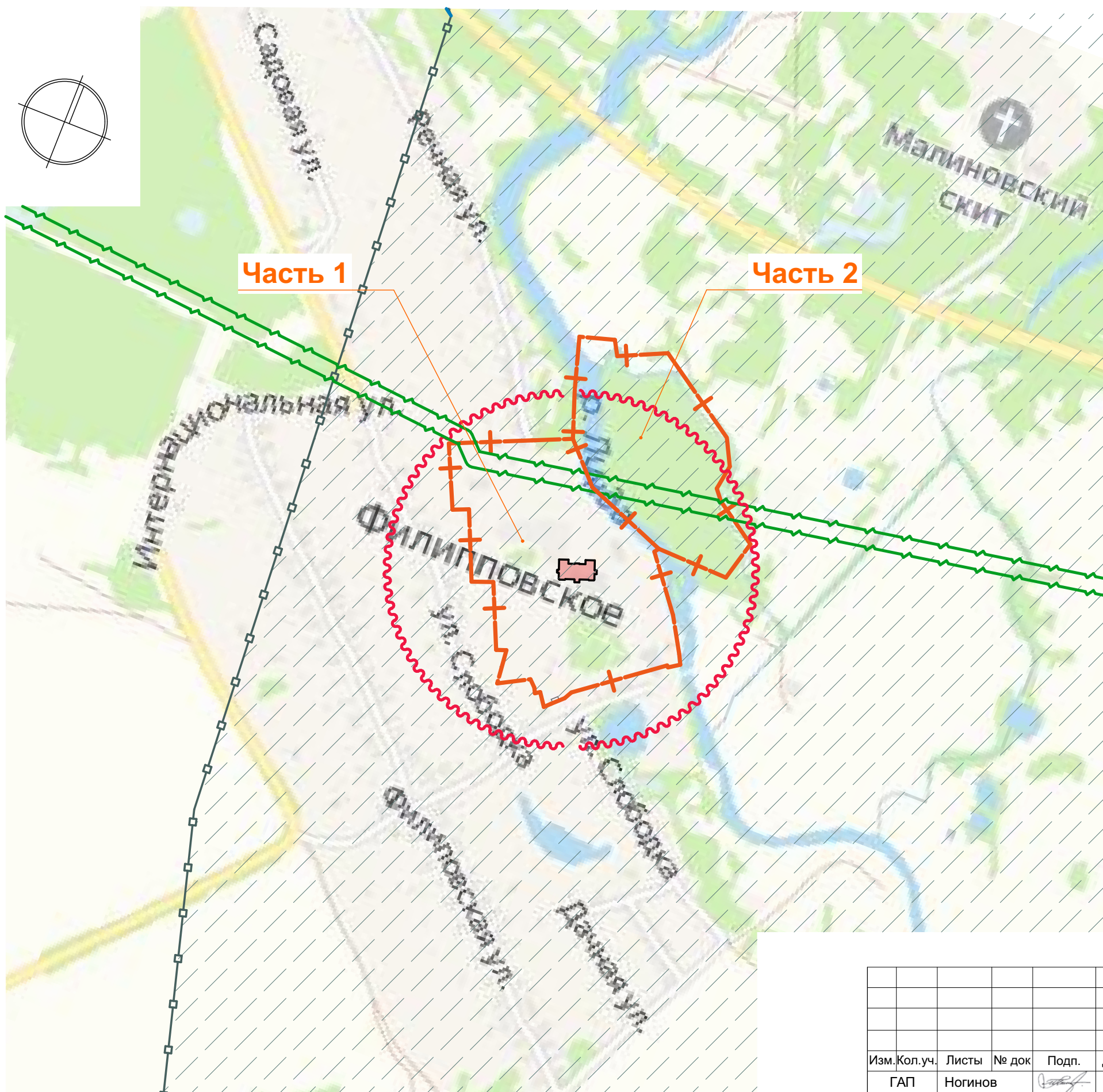
8. Обоснование схем транспортных коммуникаций, обеспечивающих внешний и внутренний подъезд к объекту

Проектируемое благоустройство ведется с учетом существующих дорог , в увязке со сложившейся планировочной структурой рассматриваемой территории.




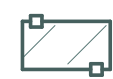
РАСЧЕТ ПАРКОВОЧНЫХ МЕСТ

Согласно Постановлению правительства Нижегородской области от 31 декабря 2015 года № 921 Об утверждении региональных нормативов градостроительного проектирования Нижегородской области (с изменениями на 31 января 2019 года) норма обеспеченности парковочными местами для гостиниц (кроме гостиниц высшей категории) составляет 1 машино-место на 5-6 номеров. В загородном клубе Малиновая Слобода планируется возможность отдыха одновременно для 150 человек. При проживании всех отдыхающих в 2-х местных номерах, номерной фонд будет составлять 75 номеров. Для 75 номеров потребуются 75 / 5 = 15 машино-мест. В проекте предусмотрена парковка на 45 машино-мест. Таким образом, имеющаяся в проекте парковка удовлетворяет нормативам градостроительного проектирования, и 30 машино-мест будут составлять резерв парковочных мест

						22-Р -ПЗУ		
						Ревитализация территории загородного клуба " Малиновая слобода" в д. Филипповское городского округа г. Бор Нижегородской обл.		
Изм.	Кол.уч.	Листы	№ док	Подп.	Дата	Стадия	Лист	Листов
	ГАП	Ногинов				Р	1	
	Архитектор	Рюрикова						
	Архитектор	Грачева						
						Общие данные		
	Н.контроль	Ногинов				ПРОЕКТНОЕ БЮРО		

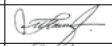

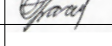




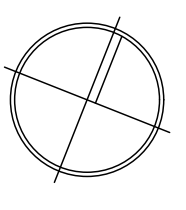
УСЛОВНЫЕ ОБОЗНАЧЕНИЯ

-  - граница участка проектирования
-  - защитная зона объекта культурного наследия регионального значения "Богдельня для старообрядцев, построенная на средства Н.А. Бугрова" (д. Филипповское)
-  - охранный зона объекта электросетевого хозяйства-воздушной линии электропередачи ВЛ-10 кВ №1002 ПС "Каликино" (Борский район)
-  - зона санитарной охраны (II пояс) водоисточника (р. Волга) для водопроводной станции ПАО "Завод "Красное Сормово"

ПРИМЕЧАНИЕ :

1. Сведения о зонах с особыми условиями использования территории представлены Государственной информационной системой обеспечения градостроительной деятельности (ГИСОГД НО) [Официальный сайт: https://gisogdno.ru/](https://gisogdno.ru/)

22-Р -ПЗУ					
Ревитализация территории загородного клуба "Малиновая слобода" в д. Филипповское городского округа г. Бор Нижегородской обл.					
Изм. Кол. уч.	Листы	№ док	Подп.	Дата	
ГАП	Ногинов				Стадия
Архитектор	Рюрикова				Р
Архитектор	Грачева				Лист
					2
					Листов
Н.контроль	Ногинов				Ситуационный план
					 ПРОЕКТНОЕ БЮРО



ЭКСПЛИКАЦИЯ ЗДАНИЙ, СООРУЖЕНИЙ И ПРОЩАДКОВ

№ по плану	НАИМЕНОВАНИЕ	ПРИМЕЧАНИЕ	ЭТАЖНОСТЬ
1	Жилый корпус (историческое здание богадельни Н. Бугрова)	существующее	4
2	Административное здание	существующее	2
3	Ресторан	существующее	2
4	Летний кафе	существующее	1
5	Гостевой дом 1	существующее	2
6	Гостевой дом 2	существующее	2
7	Гостевой дом 3	существующее	2
8	Ванная	существующее	1
9	Бани	существующее	1
10	КПП-1	существующее	1
11	ТПУ	существующее	1
12	Тепловой пункт	существующее	1
13	МУС	существующее	1
14	Туалет	существующее	1
15	Бассейн 1	существующее	1
16	Бассейн 2	существующее	1
17	Административное здание	существующее	1
18	Мастерские		1
19	Спортивная площадка		
20	Детская площадка		
21	Скамья "Рябушка"		
22	Амфикибу		
23	Структура 1		
24	Структура 2		
25	Структура 3		
26	Бассейн с мостиком (тип 1)		
27	Бассейн с мостиком (тип 2)		
28	Открытый бассейн с мостиком		
29	Площадка для тенниса		
30	Фонтан		
31	Павильон с скамейкой		
32	Автоматическая на 40 машино-мест		
33	КПП-2		
34	Зона для отдыха		
35	Дренаж территории		
36	Дренаж территории на досчатом настиле		
37	Административно-бытовой павильон		
38	Бытовой павильон		
39	Площадка для мероприятий с куполом-навесом		
40	Площадка для катания		
41	Мальница		
42	Площадка для игр		

УСЛОВНЫЕ ОБОЗНАЧЕНИЯ

- граница участка проектирования
- защитная зона объекта культурного наследия регионального значения "Богадельня для староборщан, построенная на средства Н.А. Бугрова" (д. Филипповское)
- охранный зона объекта электросетевого хозяйства-воздушной линии электропередачи ВЛ-10 кВ №1002 ПС "Каликино" (Борский район)
- ограждения
- существующие здания и сооружения
- проектируемые здания и сооружения

ПРИМЕЧАНИЕ:

1. Сведения о зонах с особыми условиями использования территории представлены Государственной информационной системой обеспечения градостроительной деятельности (ГИСОГД ИО) Официальный сайт: <https://gisogdno.ru/>
2. Схема планировочной организации земельного участка разработана на топосъемке, выданной заказчиком в М 1:500

Имя Кол.ч.				Листы	№ док.	Подп.	Дата
Архитектор	Розимова	С	С	3			
Архитектор	Гравева	С	С				
Н.Контроль	Ногонов	С	С				










22-Р-ПЗУ

Реализация территории загородного клуба "Малиновая слобода" в д. Филипповское городского округа г. Бор Нижегородской обл.

Схема планировочной организации земельного участка

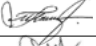
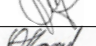
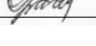

ПРОЕКТНОЕ БЮРО

ВЕДОМОСТЬ МАЛЫХ АРХИТЕКТУРНЫХ ФОРМ

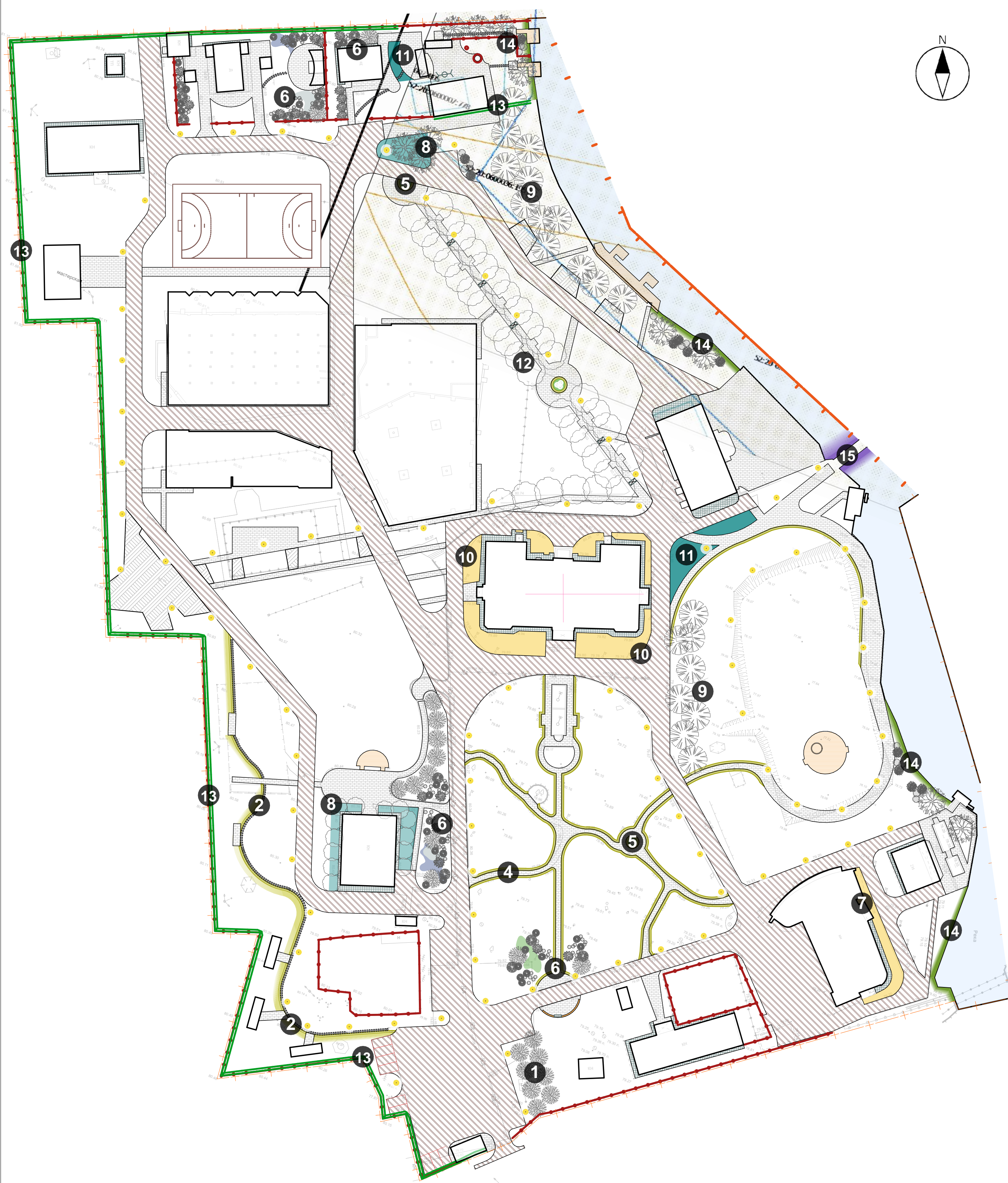
№ по ГП	Усл.обозн.	Наименование	Внешний вид	Габаритные размеры	Ссылка на сайт	Кол-во шт.	Примечание
1		Арочный шатер "Дюна"		8000x8000x4400 мм.	https://shatry-tenty.ru/modeli-arochnyh-shatrov-8h8/?utm_referrer=https%3A%2F%2Fwww.google.com%2F	1	
2		Детская игровая площадка «Мельница» (мод.30038)		9000x10000x4500 мм	https://rcreation.ru/catalog/igrovoe-oborudovanie/detskiye-ploshchadki/detskaya-igrovaya-ploshadka-%C2%ABmelnica%C2%BB-mod-30038.html	1	
3		Арка 1 (экспозиция)			от производителя	5	RAL 130-30-10 по каталогу RAL-Design
4		Арка 2 (навигация)			от производителя	1	RAL 130-30-10 по каталогу RAL-Design
5		Качели Птичье Гнездо		4200x2200x2700 (h)	https://romangroup.ru/wp-content/uploads/2018/08/ROBINIA-BOHEMIA-2020-compressed	4	
6		Скамейка 1		1800x700x800(h)	от производителя	11	RAL 130-30-10 по каталогу RAL-Design
7		Батут встраиваемый		2100x2100x400 (h)	https://batutbox.ru/catalog/round/krug-210/	1	цвет прыжкового полотна черный
8		Фонарь 1.Т40.Ок.0.V2 9-03/1		4000 (h)	https://www.archimetal.ru/catalog/ulichnye-fonari/fonar-/		RAL 130-30-10 по каталогу RAL-Design

ПРИМЕЧАНИЕ :

1. Зеленый цвет RAL 130-30-10 по каталогу RAL Design
коричневый цвет RAL 100-30-10 по каталогу RAL Design или № 1821-лессирующая краска для наружных работ компании TEKNOS
2. При выборе цвета сделать выкрасы и согласовать их с проектировщиком

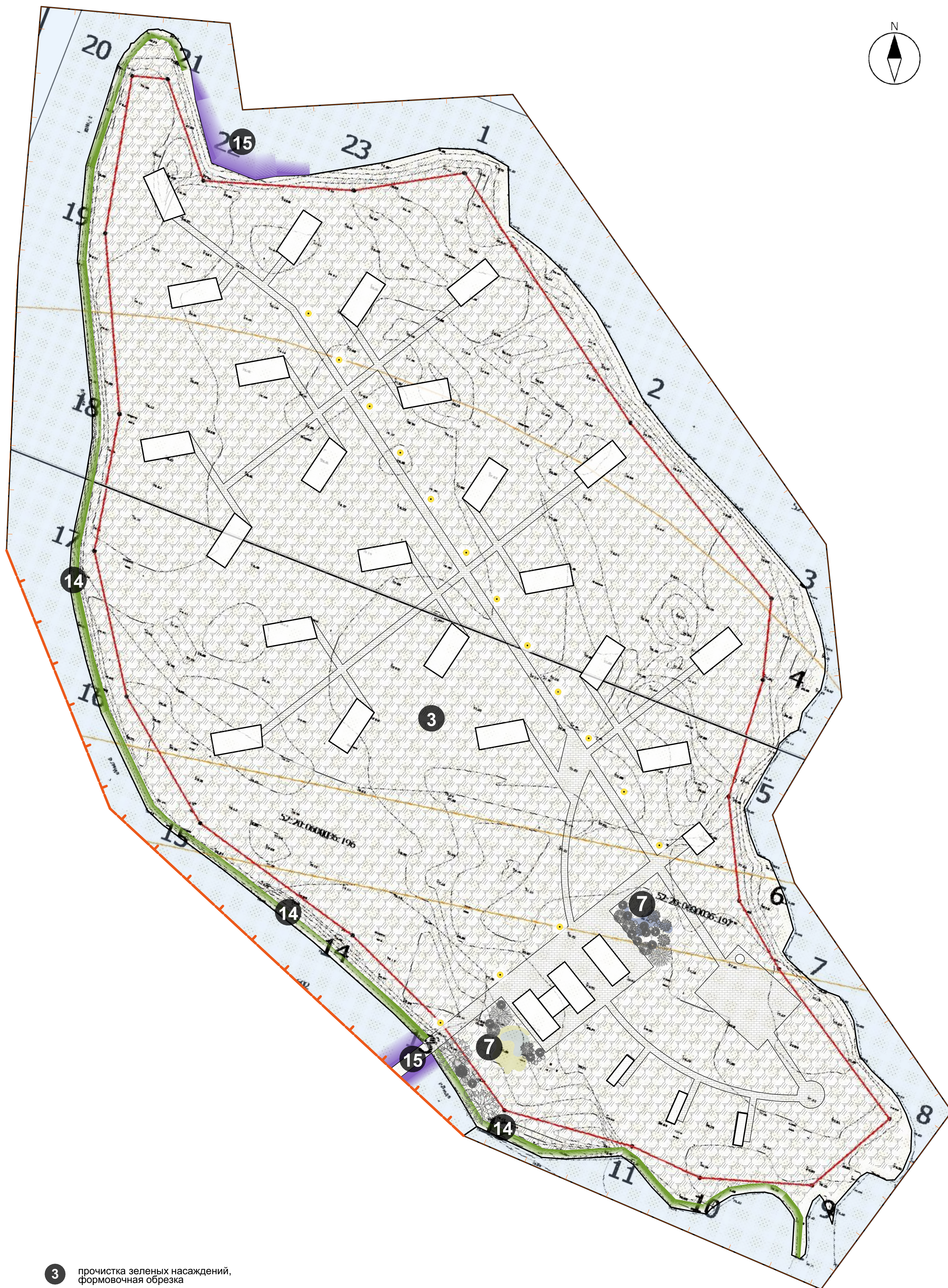
						22-Р -ПЗУ		
						Ревитализация территории загородного клуба "Малиновая слобода" в д. Филипповское городского округа г. Бор Нижегородской обл.		
Изм.	Кол.уч.	Листы	№ док	Подп.	Дата			
	ГАП	Ногинов				Стадия	Лист	Листов
	Архитектор	Рюрикова						
	Архитектор	Грачева				Ведомость малых архитектурных форм		
	Н.контроль	Ногинов						

ОЗЕЛЕНЕНИЕ



- | | | |
|--|---|---|
| <p>1 рядовая посадка на въезде</p> <p>2 посадка цветника в тени: низкий кустарник с травянистыми многолетниками</p> <p>4 посадка бордюрного кустарника вдоль дорожек</p> <p>5 клумба с экзотом в центре композиции</p> | <p>6 декоративные группы из низких кустарников и травянистых многолетников</p> <p>7 оформление палисадника административного здания</p> <p>8 оформление подкронного пространства травянистыми многолетниками</p> <p>9 сохранение существующих хвойных деревьев</p> <p>10 оформление палисадника главного дома</p> | <p>11 оформление цветников с использованием хвойных кустарников, почвопокровных растений и камней</p> <p>12 сохранение существующей липовой аллеи</p> <p>13 вертикальное озеленение вдоль ограждения</p> <p>14 оформление берега ивами и прибрежно-водными растениями природного облика</p> |
|--|---|---|

					22-Р -ПЗУ		
					Ревитализация территории загородного клуба "Малиновая слобода" в д. Филипповское городского округа г. Бор Нижегородской обл.		
Изм.Коп.уч.	Листы	№ док.	Подп.	Дата	Стадия	Лист	Листов
	ГАП	Ногинов	<i>[Signature]</i>		Р	6	
	Архитектор	Рюрикова	<i>[Signature]</i>				
	Архитектор	Родионова	<i>[Signature]</i>				
	Н.контроль	Ногинов	<i>[Signature]</i>				
Дендроплан (основная часть)					ПРОЕКТНОЕ БЮРО		



- 3** прочистка зеленых насаждений, формовочная обрезка
- 7** оформление палисадника административного здания
- 14** оформление берега ивами и прибрежно-водными растениями природного облика
- 15** посадка водных растений

						22-Р -ПЗУ		
						Ревитализация территории загородного клуба "Малиновая слобода" в д. Филипповское городского округа г. Бор Нижегородской обл.		
Изм.	Кол.уч.	Листы	№ док.	Подп.	Дата	Стадия	Лист	Листов
		ГАП	Ногинов	<i>[Signature]</i>		Р	7	
		Архитектор	Рюрикова	<i>[Signature]</i>				
		Архитектор	Родионова	<i>[Signature]</i>				
		Н.контроль	Ногинов	<i>[Signature]</i>				
Дендроплан (остров)						ПРОЕКТНОЕ БЮРО		

Ведомость озеленения

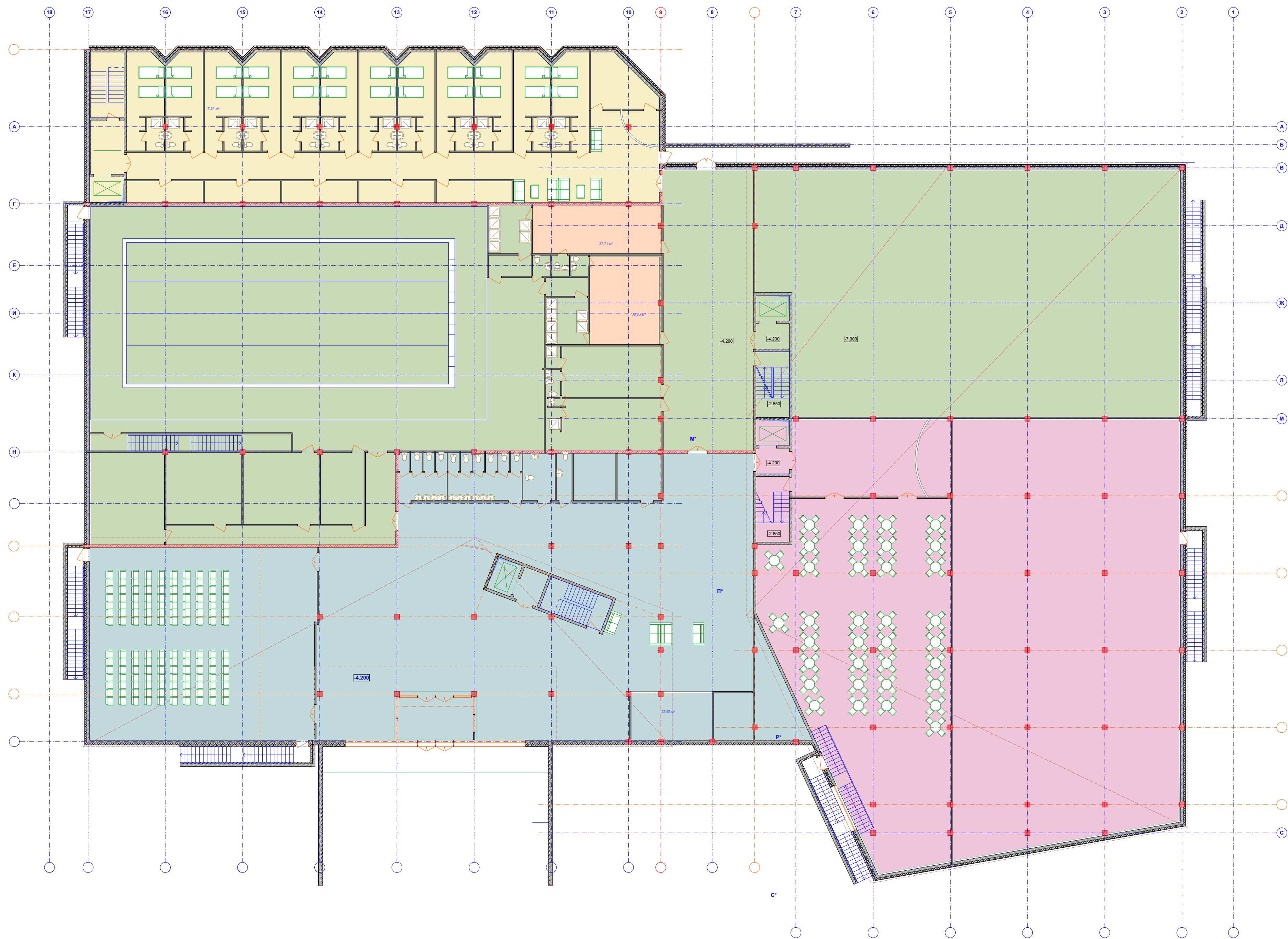
Внешний вид	Обознач.	Наименование	Рекомендуемый ассортимент
	1	рядовая посадка на въезде	Рядовая посадка липы сердцелистной или крупнолистной
	2	посадка цветника в тени: низкий кустарник с травянистыми многолетниками	Использование низкого (высотой до 0,5 м) — барбарис, спирея, самшит и т.д. Использование травянистых многолетних почвопокровных растений: зеленчук желтый, копытень европейский, вербейник монетчатый, барвинок малый
	3	прочистка зеленых насаждений, формовочная обрезка	Проведение уходных мероприятий за существующими насаждениями: формовочная обрезка, удаление поросли, расчистка участков. Комплекс мероприятий определяется по итогам обследования насаждений.
	4	посадка бордюрного кустарника вдоль дорожек	Использование низкого (высотой до 0,5 м) — барбарис, спирея, самшит и т.д.
	5	клумба с экзотом в центре композиции	Растения-доминанта: канна садовая или индийская, парковые розы, уникальные сорта гортензий. На подбивку использование низких кустарников и травянистых многолетников: очитки, лилейники, гейхера и т.д.
	6	декоративные группы из низких кустарников и травянистых многолетников	Сочетание низких кустарников (спирея, пион, самшит, сорта рододендронов, форзиция, миндаль) и уникальных сортов многолетников (лилейники, бадан, крокодилоу, лук и т.д.). Весеннее оформление из коллекционных тюльпанов, нарциссов.
	7	оформление палисадника административного здания	Использование низкого и среднего по высоте кустарников — барбарис, спирея, магония, дерен, ива пурпурная нана и т.д.
	8	оформление подкромного пространства травянистыми многолетниками	Разные сорта хост, которые отличаются размером, фактурой и цветом листа.
	9	сохранение существующих хвойных деревьев	Проведение уходных мероприятий за существующими хвойными насаждениями. Комплекс мероприятий определяется по итогам обследования насаждений.
	10	оформление палисадника главного дома	Использование разных сортов коллекционных роз и гортензий, шалфей, а так же низкого кустарника — самшит, барбарис, спирея и т.д.
	11	оформление цветников с использованием хвойных кустарников, почвопокровных растений и камней	Использование разных сортов можжевельников, очиток едких, ложный и видный, вереск и низкие формы сосен.
	12	сохранение существующей липовой аллеи	Проведение уходных мероприятий сохранившейся липовой аллеи: формовочная обрезка, удаление поросли, посадка выпавших экземпляров. Комплекс мероприятий определяется по итогам обследования насаждений.
	13	вертикальное озеленение вдоль ограждения	Установка дополнительной опоры по периметру с внутренней стороны для вьющихся растений. Использование лиан для озеленения: девичий виноград пятилисточковый, клематис, актинидия, плющ.
	14	оформление берега ивами и прибрежно-водными растениями природного облика	Использование разных сортов ив: ива ломкая Буллата, ива белая форма плакучая, ива пурпурная нана и т.д. Посадка вдоль берега: щучка, дербенник, сорта ирисов, осока и иное.
	15	посадка водных растений	Использование водных растений с плавающими на поверхности листьями: кувшинка белая, телорез алоевидный, кубышка желтая или кубышка малая, эйхорния толстоножковая

Аналоги общественных садов эпохи модерна



22-Р -ПЗУ					
Ревитализация территории загородного клуба "Малиновая слобода" в д. Филипповское городского округа г. Бор Нижегородской обл.					
Изм. Кол.уч.	Листы	№ док	Подп.	Дата	
ГАП	Ногинов				
Архитектор	Рюрикова				Стадия
Архитектор	Родионова				Лист
					Листов
					Р
					8
Ведомость озеленения					
Н.контроль	Ногинов				ПРОЕКТНОЕ БЮРО

АРХИТЕКТУРНЫЕ РЕШЕНИЯ

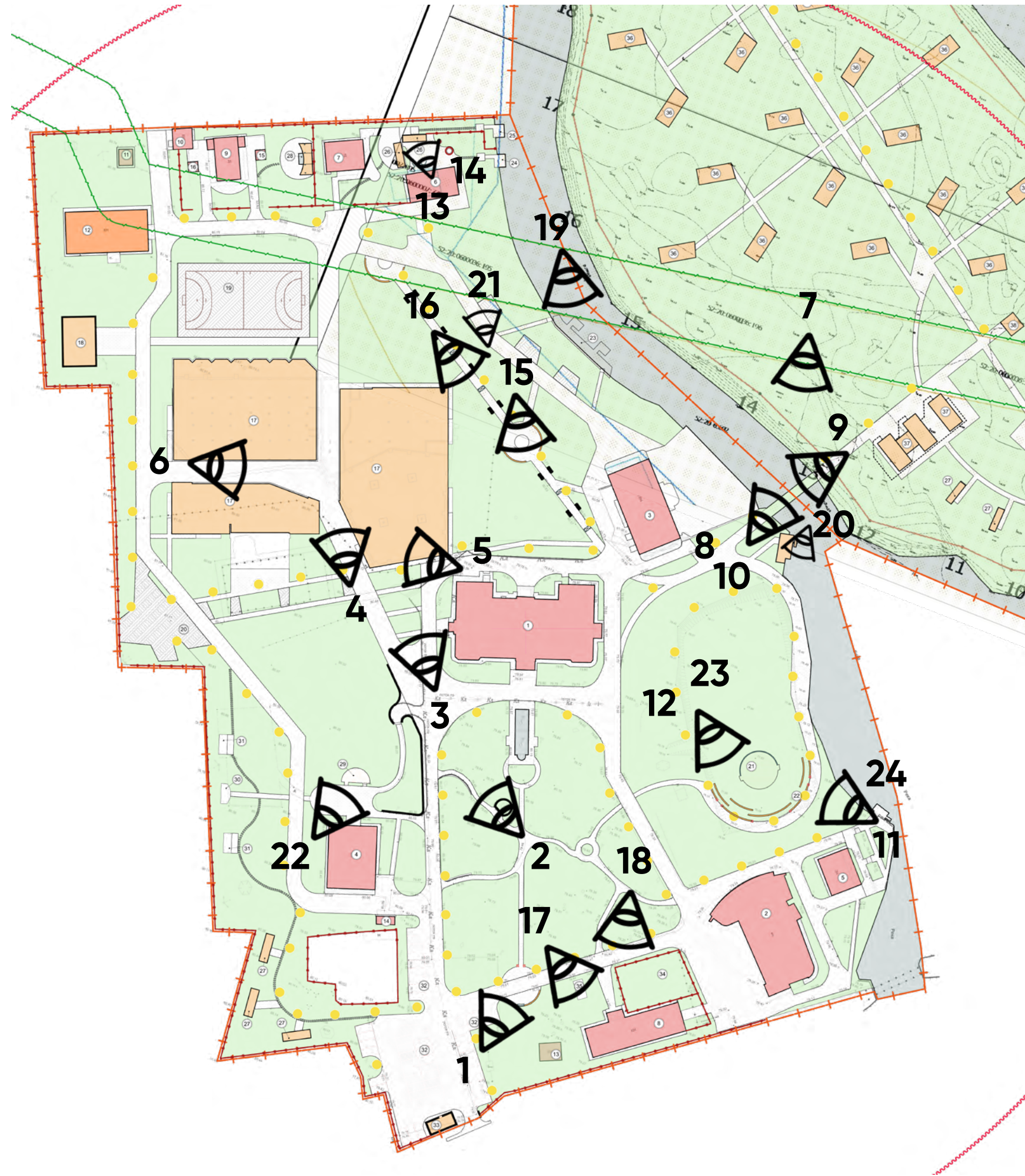


Функциональное зонирование (пожарные отсеки)

- вестибюль и конференц-зал
- ресторан и кухня
- спортивный зал и бассейн
- гостиница

22-Р-АР			
Ревитализация территории загородного клуба "Малиновая слобода" в д. Филипповское Борского р-на Нижегородской обл.			
Изм.	Колуч.	Лист	Индж. Подп. Дата
Комплексное здание		Статус Проекта	Лист 04
План на отм. -4.200		И-Название Организации	

СХЕМА РАСПОЛОЖЕНИЯ ВИДОВЫХ ТОЧЕК





Видовая точка 1



Видовая точка 2



Видовая точка 3



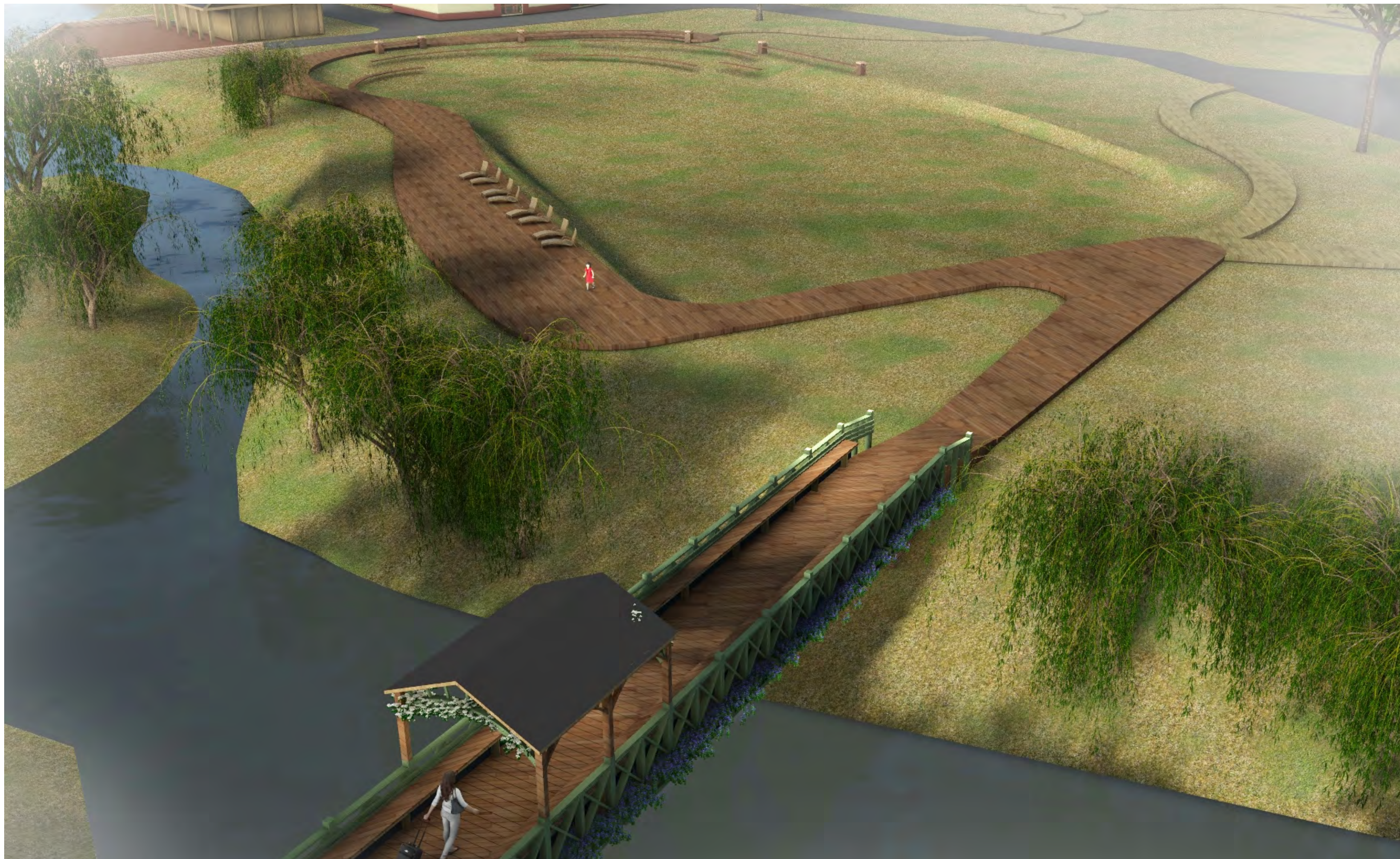
Видовая точка 4



Видовая точка 5



Видовая точка 6



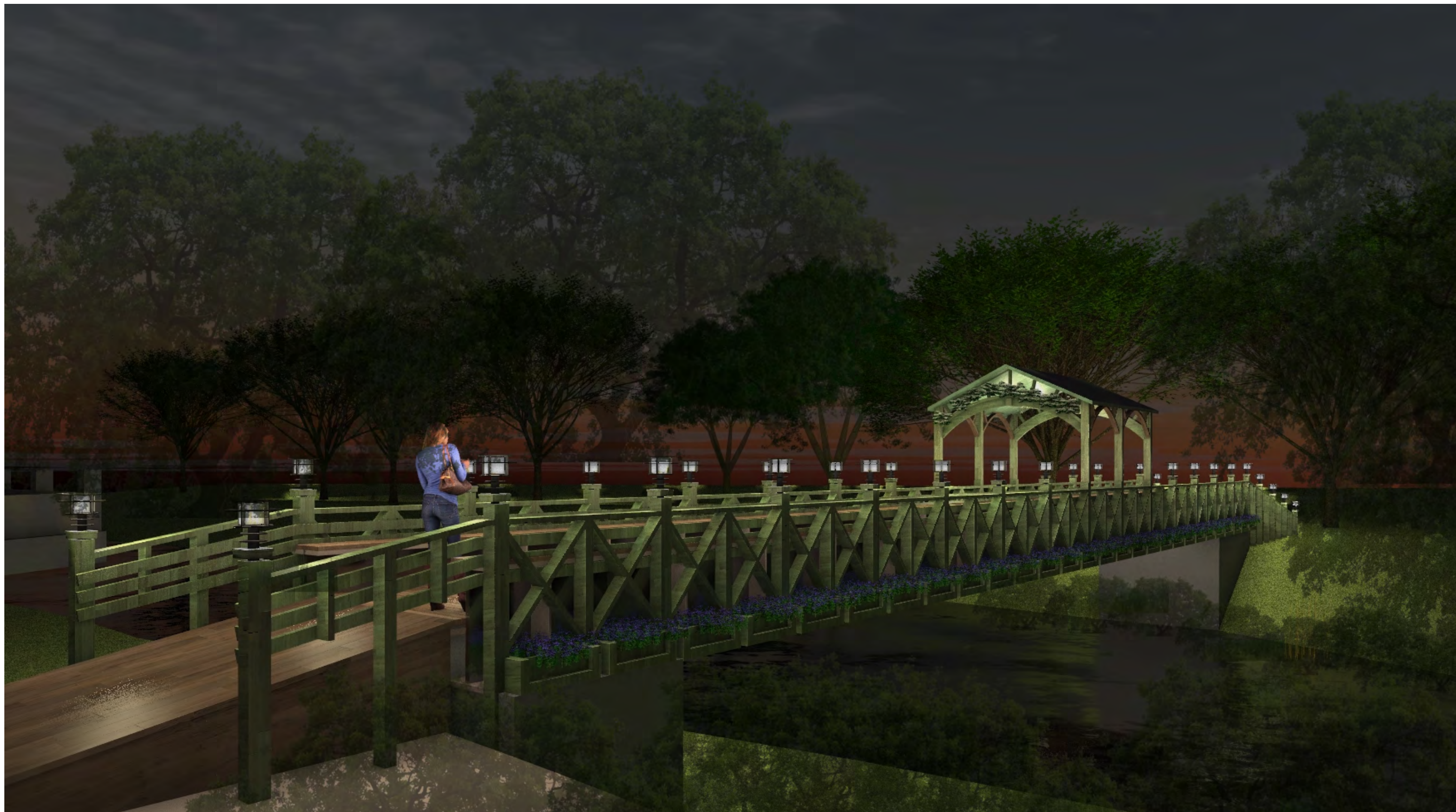
Видовая точка 7



Видовая точка 8



Видовая точка 9



Видовая точка 10



Видовая точка 11



Видовая точка 12



Видовая точка 13



Видовая точка 14



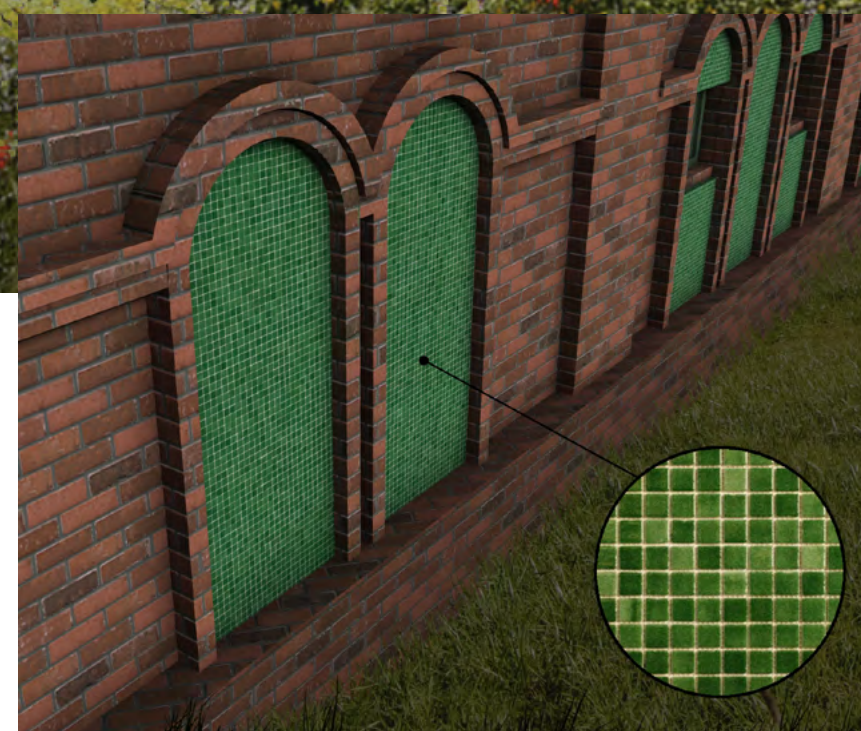
Видовая точка 15



Видовая точка 16



Видовая точка 17





Видовая точка 18



Видовая точка 19



Видовая точка 20



Видовая точка 21



Видовая точка 22



Видовая точка 23



Видовая точка 24

Общий вид

